

Pathways Explorer

Explorateur de trajectoires

Lancement officiel

5 juillet 2023

Partenaires du projet

Conception et direction



Modélisation



Visualisation des données



Ce projet a été financé en partie par le gouvernement du Canada

Pourquoi modéliser?

Le défi de la carboneutralité

« Si l'on veut déterminer la voie à suivre au Canada pour atteindre la carboneutralité d'ici 2050, il est essentiel d'avoir une excellente compréhension, fondée sur des données probantes, de nombreuses trajectoires et options stratégiques complémentaires. En ayant **accès à plus de modèles** fondés sur des données probantes, nous serons, en tant que Canadiens, mieux à même de **choisir les trajectoires les plus efficaces et les plus abordables** pour créer un avenir plus propre. »

L'honorable Steven Guilbeault

Ministre de l'Environnement et du Changement climatique

Source: <https://www.canada.ca/fr/ressources-naturelles-canada/nouvelles/2023/06/le-gouvernement-du-canada-investit-dans-des-outils-de-modelisation-energetique-pour-soutenir-la-reduction-des-emissions.html>

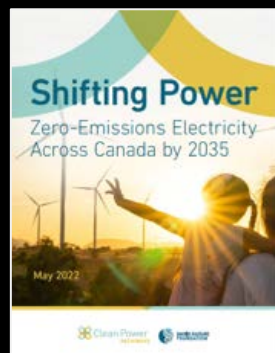
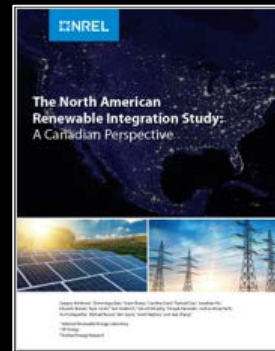
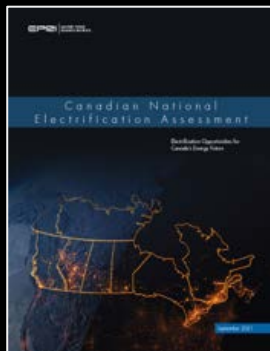

Canadian Energy Dashboard


Energy Policy Simulator

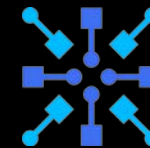
 INSTITUT
DE L'ÉNERGIE
TROTTIER
Explorateur de trajectoires

Une diversité d'initiatives

Publications



Structures



CARREFOUR DE MODÉLISATION ÉNERGÉTIQUE
ENERGY MODELLING HUB

CANADIAN
CLIMATE
INSTITUTE



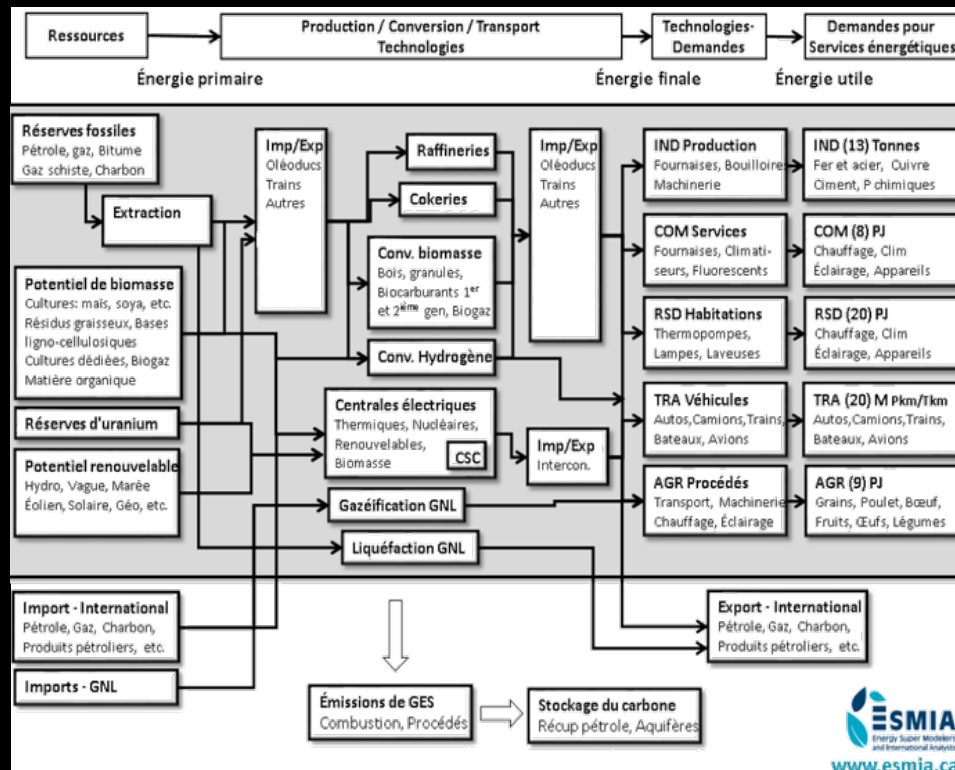
L'INSTITUT
CLIMATIQUE
DU CANADA

Pourquoi cet outil?

Version 3 secondes

Comparer différentes trajectoires pour identifier les compromis

Version 3 minutes



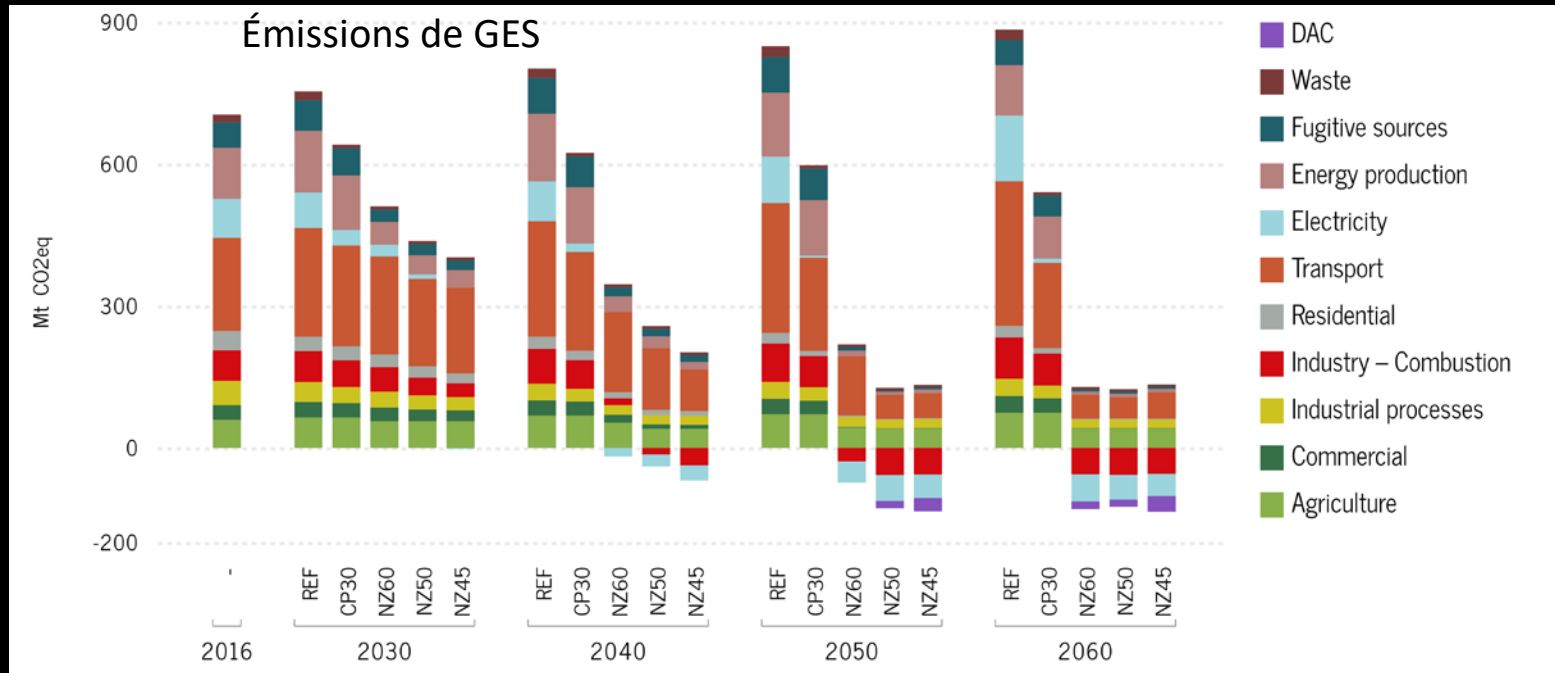
NATEM

- Représentation système
- Explicite quant aux technologies
- Optimisation des coûts

- Présenter une grande variété de données
- Faciliter leur interprétation

Version 3 minutes

/2



- Présenter davantage de scénarios
- Permettre la comparaison entre différentes trajectoires

Version 30 minutes (ou moins...)

Démonstration

Période de questions

Kathleen Vaillancourt – ESMIA

François Lévesque – Kashika Studio

Simon Langlois-Bertrand – IET

Louis Beaumier – IET

La suite

Projet actuel

- Revoir certains scénarios
- Continuer les analyses
- Ajouter des indicateurs

Projets possibles

- Intégrer les résultats d'autres modèles
- Rendre la plateforme disponible

Remerciements

ESMIA, pour l'effort de modélisation

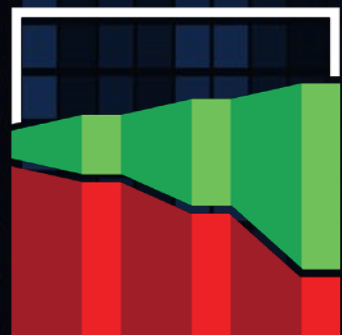
- Mathilde Bourque
- Marie Pied
- Kathleen Vaillancourt

Kashika studio, pour la créativité

- Thomas Hurtut
- François Lévesque

RNCan, pour leur appui depuis le début

- Harris Berton
- Peter Massie



Pathways Explorer

Explorateur de trajectoires

<https://pathways-trajectoires.ca>